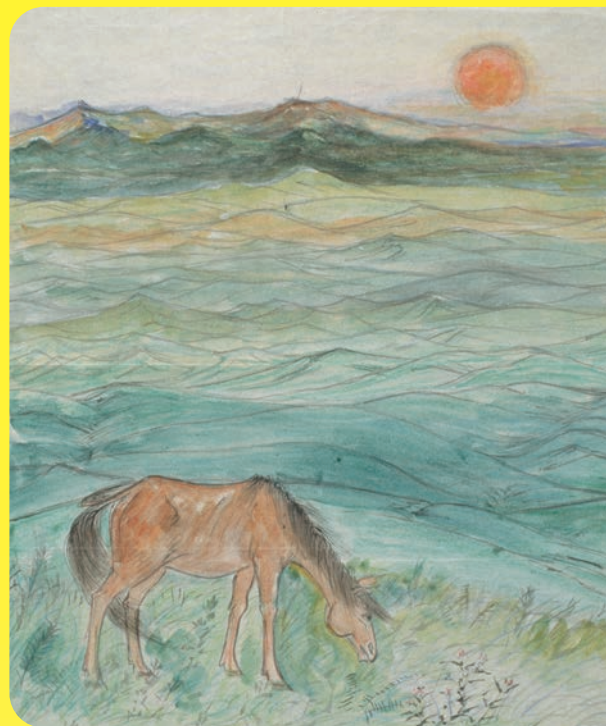


山口蓬春記念館 令和7年度 初冬特別展

山口蓬春《波野 下図》(部分)
昭和6年(1931)
神奈川県立近代美術館
山口蓬春文庫蔵



山口蓬春《九龍碼頭 写生》(部分)
昭和17年(1942)
神奈川県立近代美術館
山口蓬春文庫蔵 ※前期のみ



昭和100年! 旅する蓬春

令和7年

令和8年

11/22(土) — 1/25(日)

前期: 11月22日(土) ~ 12月27日(土) 後期: 1月4日(日) ~ 1月25日(日)

※会期中に一部展示替えを予定しております。※展示作品は都合により一部変更することがあります。

山口蓬春《南嶋薄暮》(部分)
昭和15年(1940)
山口蓬春記念館蔵

入館料(税込み)

一般: 600円(高校生以下は無料)

団体割引: 100円割引(20名以上の団体で1週間前までに予約した場合)

障がい者割引: 100円割引(同伴者1名を含む)

連携館割引: 100円割引(当日観覧券のみ)

※連携館: 葉山しおさい公園・博物館(大人券のみ)

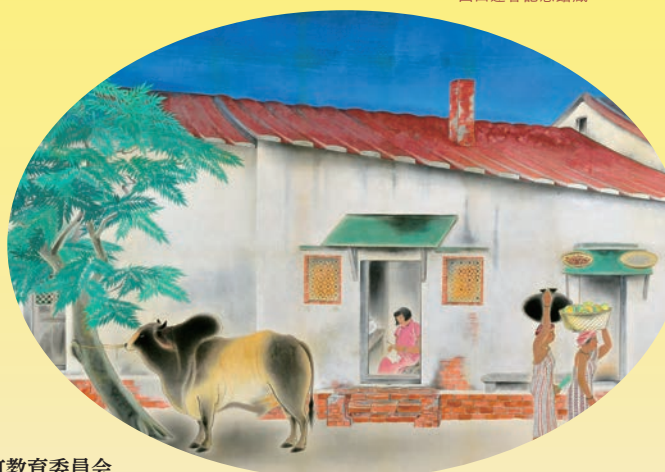
神奈川県立近代美術館 葉山(企画展の一般券・学生券のみ)

年間入館券: 1,800円 ※当館展覧会を何度でもご覧いただけるお得な年間入館券も発売中
(発行月から翌年の同月末日まで有効)

開館時間: 午前10時~午後4時30分(入館は午後4時まで)

休館日: 毎週月曜日(11月24日、1月12日を除く)、11月25日(火)、12月28日(日)~
1月3日(土)、1月13日(火)

主催: 山口蓬春記念館 / 公益財団法人 JR東海文化財団 後援: 神奈川県教育委員会 / 葉山町教育委員会



山口蓬春記念館
YAMAGUCHI HOSHUN MEMORIAL MUSEUM

※展覧会開催状況等が変更となる場合がございますので、詳しくは当館ホームページ等でご確認ください。
〒240-0111 神奈川県三浦郡葉山町一色2320 [TEL] 046-875-6094 [FAX] 046-875-6192
[URL] <https://www.hoshun.jp/> [Instagram] https://www.instagram.com/yamaguchi_hoshun_official/
[X] <https://x.com/yamaguchihoshun/> [Facebook] <https://www.facebook.com/yamaguchihoshun/>



昭和100年! 旅する蓬春

山口蓬春(1893-1971)が、東京美術学校(現:東京藝術大学)日本画科を卒業したのは大正12年(1923)。在学中、奈良京都へ行き、歴史的背景をもつ同地に心惹かれました。その後も近畿地方などへ取材し、大正15年(1926)の第7回帝展では出世作《三熊野の那智の御山》を描きます。また同年には春子夫人とも結婚、順風満帆に昭和という新時代を迎えています。昭和6年(1931)には朝鮮を訪れたほか、台湾や中国など外地へも足を運ぶ機会があり、現地を取材し作品を制作しました。

大正から昭和初期の日本は旅行の大衆化が急速に進んだ時期でもあり、鉄道省も昭和5年(1930)に国際観光局を創設、外国人観光客誘致を積極的に行っています。同局の海外向けのポスターや絵葉書などには多くの日本画家がかかわっており、蓬春もその一人でした。

令和8年(2026)は昭和が始まってからちょうど100年にあたる節目の年でもあります。本展では、旅という視点で、大正から昭和にかけての蓬春の画業をあらためて振り返るものです。

山口蓬春
《三熊野の那智の御山 下図》
大正15年(1926)
常楽寺美術館蔵 ※後期のみ



本展のみどころ

① 奈良・京都を取材して



上) 山口蓬春《晩秋(深草)》
洛南之巻六題の内
大正12年(1923) 東京
藝術大学蔵 ※前期のみ
下) 山口蓬春《雨霽(伏見)》
洛南之巻六題の内
大正12年(1923) 東京
藝術大学蔵 ※前期のみ



④ 外地を取材して



左) 山口蓬春《市場》昭和7年(1932)
東京藝術大学蔵 ※前期のみ
右) 山口蓬春《九龍碼頭 写生》昭和17年(1942)
神奈川県立近代美術館 山口蓬春文庫蔵 ※前期のみ

⑤ 葉山に移住したあと



左) 山口蓬春《海水浴》挿絵原画
昭和24年(1949) 山口蓬春記念館蔵
右) 山口蓬春《苔寺 枯山水岩組 写生》
昭和38年(1963) 山口蓬春記念館蔵

② 昭和の幕開け



左) 児玉希望《三保の松原》『関西行幸之御蹟』(上)より
昭和15年(1940) 鉄道博物館蔵 ※前期のみ
右) 山口蓬春《京都行幸》『昭和御大典絵巻』より
昭和3年(1928) 神奈川県立近代美術館 山口蓬春
文庫蔵

③ 鉄道省の観光事業と蓬春について



左) 山口蓬春《波野 下図》昭和6年(1931)
神奈川県立近代美術館 山口蓬春文庫蔵
右) 山口蓬春《十和田の驟雨》絵葉書『十和田風景 第一号
(仙台鉄道局)』より 山口蓬春記念館蔵

⑥ 蓬春と春子、そして北沢楽天(後期のみ)



左) 北沢楽天「愛読諸君...」『時事漫画』390号
昭和4年(1929) 2月24日 さいたま市立漫画会館蔵
右) 北沢楽天《ヴェスヴォ火山》昭和4年(1929)
さいたま市立漫画会館蔵

関連イベントのご案内

展示解説

内容 展示の見どころを学芸員が解説します。
日時 11月29日(土)、12月11日(木)・
27日(土)、1月10日(土)・17日(土)
13:30~(約30分)
定員 10名(先着順)
集合 開始時間までに入館手続きをお済ま
せの上、受付付近にご集合ください。

邸園ツアー

内容 蓬春が暮らした主屋や庭園、吉田五
十八設計による画室などについて学
芸員が解説しながらご案内します。
普段と一味違う体験をお楽しみくだ
さい。
日時 12月6日(土) ①11:00~12:00
②13:30~14:30
参加費 無料(但し、当日の入館料は別途必要)
定員 10名(先着順)
申込 開始10分前までに入館料をお支払
いの上、正門前にご集合ください。
※雨天の場合は、集合場所が変更になる場合
があるので受付にてご確認ください。

第66回 葉山特別見学会

内容 葉山町にある葉山しおさい博物館・神奈川県立近代美術
館 葉山・山口蓬春記念館を学芸員の解説付きで見学します。
日時 12月18日(木) 9:30~14:30
参加費 無料
定員 30名(応募者多数の場合は抽選)
主催 葉山町教育委員会
締切 12月9日(火)
申込 はがき又はFAXに住所、氏名、年代、電話番号、イベント
名を明記の上、当館までお申込みください。

高校生呈茶会

内容 神奈川県立逗子葉山高校茶道部の生徒の皆様によるお点前
を旧山口邸の佇まいとともに楽しみたい。(1席約20分)
日時 12月21日(日) 第1席10:30~、第2席11:30~、
第3席13:00~、第4席14:00~、
第5席15:00~
場所 山口蓬春記念館「桔梗の間」
費用 1席600円(当日の入館券は別途必要)
定員 1席8名(先着順)
申込 2日前までにお電話で氏名、人数、参加希望の席、ご連絡
先をご予約ください。インターネットからもお申込みい
ただけます。

日本画体験教室

日時 1月24日(土) 13:00~16:00
内容 日本画で使用する岩絵具、膠を使って絵を描きます。
※高校生以上の方が対象
場所 山口蓬春記念館 別館多目的室
参加費 1000円
定員 10名(先着順)
締切 1月16日(金)
申込 インターネットからのお申込みとなります。 <https://www.jrtf.or.jp>



鎌倉市鶴木清方記念美術館とのコラボ企画

「日本画家の旧居跡めぐり 鶴木清方と山口蓬春」

内容 日本画家同士、親交があった山口蓬春と鶴木清方。葉山と鎌倉にあ
る記念美術館が企画を連携開催いたします。詳しくは当館ホームペ
ージをご参照ください。

さいたま市立漫画会館との特別イベント「山口蓬春リレートーク」

内容 北沢楽天と山口蓬春、光圀(山口春子)の画業について
日時 令和8年(2026) 1月18日(日) 14:00~15:00
講師 石田留美子(さいたま市立漫画会館 学芸員)
参加費 無料
定員 20名(先着順)

次回展示のご案内

新春企画展「四季を彩る自然-山口蓬春の植物図鑑-(仮)」令和8年(2026) 1月31日(土)~3月29日(日)

※イベント等は中止になることがあります。最新情報は当館ホームページ・SNSをご覧ください。お電話にてお問合せください。



交通案内

JR横須賀線・湘南新宿ライン「逗子駅」より京浜急行バス3
番乗場、又は京浜急行線「逗子・葉山駅」南口2番乗場より
「海岸回り葉山行(逗12)」か「海岸回り葉山福祉文化会館
行(逗11)」にて約20分「三ヶ丘・神奈川県立近代美術館
前」下車徒歩2分。 ※当館には専用駐車場がございませんので、
周辺の有料駐車場をご利用くださいますようお願いいたします。



山口蓬春記念館
YAMAGUCHI HOSHUN MEMORIAL MUSEUM